

ご使用前に必ず本書をお読みいただき、ご使用される方がいつでも見ることが
できる場所に必ず保管してください。

Please read these instructions before use and keep them where
the operator may refer to them whenever necessary.

OPERATION MANUAL DOWNLOAD SITE

https://big-daishowa.com/manual_index.php

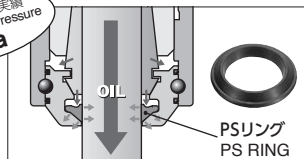


刃先からの給油について COOLANT THROUGH FROM CUTTING TOOL WITH OIL HOLE

特殊シールリング (PSリング) により、確実に刃先からの
給油が行えます。クーラント穴付きドリルなどクーラント
穴付き工具にご使用ください。

**Sealing rubber PS RING seals coolant at cutting tool
periphery and thus is supplied from cutting tool of
coolant hole.**

クーラント圧 実績
Max. Coolant Pressure
7MPa



● 適合工具サイズについて

パーフェクトシール型式末尾の工具シャンク範囲に対応しています。(右図 例参照)
範囲外の工具シャンク径では工具が取り付けできなかったり、十分なシール効果が得
られませんので、適合サイズをご確認のうえご使用ください。

● CHECKING THE SIZE OF PERFECT SEAL

Suitable range of cutting tool diameter is determined by each model of the PERFECT
SEAL. Check the suitable size by referring to the end of model number.

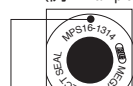
● PSリングの交換について

PSリングの損傷などにより、クーラントの漏れが発生した場合には、PSリングを
交換してください。PSリングは単体販売も行っております。

● HOW TO EXCHANGE THE PS RING(SEALING RUBBER)

If coolant leakage occurs due to damage to the PS RING, it is necessary to exchange the
PS RING. The PS RING is sold separately.

(例 Example)



MPS16-1314

シャンク径 $\phi 13 \sim \phi 14$
The diameter of shank $\phi 13 - \phi 14\text{mm}$
($\phi .51'' - \phi .55''$)

EPS10-08

シャンク径 $\phi 8$
The diameter of shank $\phi 8\text{mm}$
($\phi .32''$)

端面からの給油について COOLANT THROUGH FROM CIRCUIT OF CUTTING TOOL SHANK WITHOUT OIL HOLE

PSリングを取り外すことにより端面からの給油でご使用いただけます。

Coolant is supplied to the cutting tool shank periphery and evenly by removing the PS RING.

● 適合工具シャンク径について

「端面からの給油」としてご使用の場合、工具シャンク径はナット最大把持径での
ご使用をお奨めします。

● NUT ADAPTATION FOR TOOL SHANK

It is recommended to use the largest clamping range of the nut corresponding to the tool
shank diameter when using coolant to tool periphery.

● PSリングの取り外し方

ナット口元側からPSリングを押し出すようにし、取り外してください。取り外す際、ナット
内径が傷つかないようにご注意ください。また、一度、取り外したPSリングは油漏れの
可能性があるため、ご使用しないでください。

● HOW TO REMOVE THE PS RING

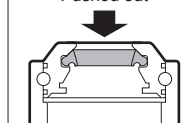
The PS Ring is removed by pushing out from the front side. Beware not to damage inside of the
nut. Do not reuse removed PS Ring due to potential coolant leakage.

(例 Example)

MPS20-1516

最大把持径 $\phi 16$
Largest clamping diameter $\phi 16$

口元側から押し出す。
Pushed out



ご注意 CAUTION

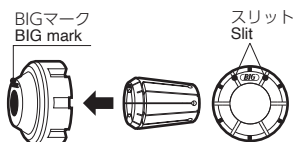
アジャストスクリューはツールシャンク端でクーラントがシールされますので、端面からの給油の場合はご使用いただけません。
ADJUST SCREW seals coolant at the end of cutting tool and blocks the flow. Please don't use the Adjust Screw.

コレットの取り付け HOW TO ATTACH A COLLET

[ベビーパーフェクトシール・メガパーフェクトシールの場合 INCASE OF BPS & MPS]

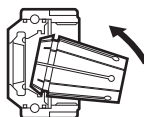
- ① パーフェクトシールのBIGマークとコレットのスリットとスリットの中心をあわせませう。

Align the BIG mark on PERFECT SEAL with the between to slit and slit of collet.



- ② パーフェクトシールのBIGマークの反対側にある大きいリブにコレットをひっかけて、小さいリブ側を押し込んでください。

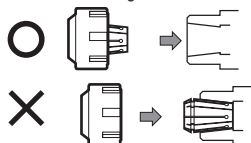
Hook the collet on the bigger rib that is located on the opposite side of BIG mark on PERFECT SEAL, and push it into the smaller rib as shown in the figure.



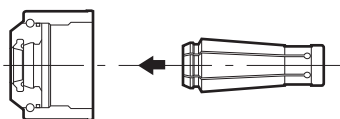
⚠️ ご注意 CAUTION

必ずコレットをパーフェクトシールに取り付けてからチャック本体に取り付けてください。

Always attach the collet to PERFECT SEAL before attaching it to the chuck body.



[メガパーフェクトシールの場合 INCASE OF EPS]



パーフェクトシールの後方からコレットを挿入し、コレット先端のリブ部が、カチッとセットされるまで押し込んでください。EPSの場合、マークを合わせる必要はありません。

Put the collet to the PERFECT SEAL from the backside. Push the collet until the rib of the nut fits in the groove on the collet with click sound.

工具の締め付け HOW TO CLAMP A CUTTING TOOL

チャック本体にパーフェクトシールを仮付け(2~3回まわした)状態で工具を確実に挿入し、専用レンチでしっかりと締め付けてください。締め付けトルクはチャック本体に付属している取扱説明書をご参照ください。

Insert the cutting tool surely in the state that PERFECT SEAL is screwed in 2 - 3 turns into the chuck body, and tighten PERFECT SEAL with the exclusive wrench. Refer to the operation manual enclosed in the chuck body about tightening torque.

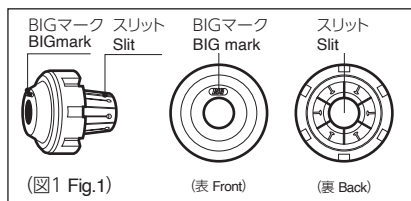
⚠️ ご注意 CAUTION

工具シャンクをウエス等できれいに清掃し、ごみや油膜を取り除いてください。また工具シャンク部に打痕等の傷があるものは、把持力、精度の低下になりますので使用にならないでください。

Clean the shank of a cutting tool with a waste and etc., and remove dust and oil film. Do not use a cutting tool with dents on its shank, otherwise clamping force and accuracy become bad.

コレットの取り外し HOW TO DETACH THE COLLET

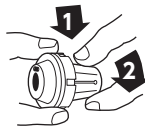
[ベビーパーフェクトシール・メガパーフェクトシールの場合 INCASE OF BPS & MPS]



(図1 Fig.1)

(表 Front)

(裏 Back)

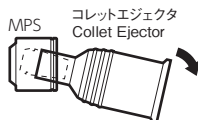


(図2 Fig.2)

パーフェクトシールのBIGマークにコレットのスリット位置を(図1)のように合わせます。BIGマークの方向から矢印1の方向に力を加えながら、矢印2の方向に「こねる」ように押し出してください。(図2)

Align BIG mark on PERFECT SEAL in the position where the slit of a collet is located as shown in the figure.(Fig.1)

While applying force in the direction of BIG mark as shown in 1, squeeze and push the collet out in the direction of 2.(Fig.2)



MPS コレットエジェクタ
Collet Ejector

MPS6,8など指での作業が行いにくい場合、別売の「コレットエジェクタ」「コレットドライバ」をご使用ください。

If it is difficult to work by finger, please use COLLET EJECTOR or COLLET REMOVER sold separately.(MPS6,8 etc.)

[メガパーフェクトシールの場合 INCASE OF EPS]

コレットを軸方向にまっすぐ引くことによって、ナットから取り外すことができます

Remove the collet by pulling it back straight in the axial direction.

⚠️ ご注意 CAUTION

パーフェクトシールは標準NBC・MECコレットを対象として設計されています。

PERFECT SEAL is designed for the standard NBC/MEC COLLET.