

OPERATION MANUAL

ご使用前に必ず本書をお読みいただき、ご使用される方がいつでも見ることが出来る場所に必ず保管してください。
Please read these instructions before use and keep them where the operator may refer to them whenever necessary.
使用前请仔细阅读这些说明，并将其置于操作人员可随时取用之处。

OPERATION MANUAL
DOWNLOAD SITE
[https://big-daishowa.com/
manual_index.php](https://big-daishowa.com/manual_index.php)



各部の名称

DESCRIPTION OF PARTS

各部分名称

●ブレード(切れ刃) Blade (Cutting edge) 刀片(刃)

[超硬一体タイプ]
[Carbide Integrated Type]
[硬质合金一体型]

[刃先交換式タイプ] (別売)
[Insert Type] (optional)
[刀片型] (另售)

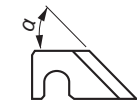
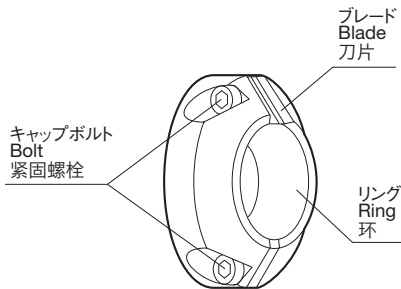


図-1 Fig.1 图-1

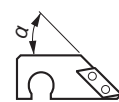


図-2 Fig.2 图-2



図-3 Fig.3 图-3

型式 Head Model 型号	図 Fig. 图	α	CK No.
CB1-45	1	45°	CK1~4
CB2-45			CK5~6
CB1-30		30°	CK1~4
CB2-30	2	45°	CK5~6
CB2-45CW12A			3
CB2-45CW12B	3		

CKシャンクへの取り付け方

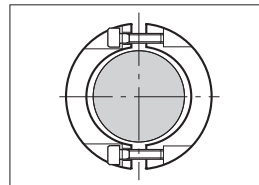
HOW TO ATTACH THE TOOL TO CK SHANK

CK刀柄上の安装

- ① ブレード(切れ刃)を付けずにリングをCKシャンクに取り付けます。

Attach the ring without the blade (cutting edge) to CK shank.

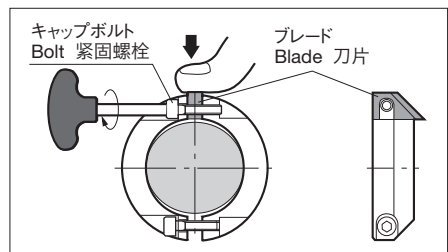
安装刀片之前，先把环套进CK刀柄。



- ② ブレードを取り付け、CKシャンクの面に添うように指で押しながら、ブレード側のキャップボルトを完全に締め付けます。(キャップボルトにブレードのU字溝を合わせてセットしてください。)

Attach the blade to the ring. Clamp the bolt on the blade's side completely while pushing the blade on the surface of CK shank. Align the bolt to the U-shaped slot.

安上一体型刀片，手指贴紧CK刀柄表面压住，把刀片一侧的紧固螺栓扭紧。(把紧固螺栓同刀片的U字槽吻合。)



刃先交換式タイプブレードの場合

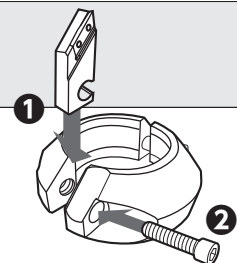
For Insert Type Blade

刀片型刀片时

刃先交換式タイプブレードは取り付け方が異なります。図の順でセットし、キャップボルトを締め付けてください。

Requires different procedures from Carbide Integrated Type. Set ① blade and tighten ② screw as shown right.

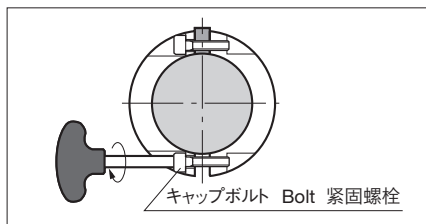
刀片型刀片的安装方法与硬质合金一体型刀片不同。请根据右图所示的顺序安装刀片。



- ③ 面取り位置・寸法を決め、反対側のキャップボルトを完全に締めてください。

Determine and set the position and diameter of chamfering. Clamp the bolt on the other side.

定好倒角位置、尺寸，然后把对面对的紧固螺丝完全扭紧。



- ④ CKシャンクにリングおよびブレードが完全にロックされているか確認してください。

Assure that the tool and the blade are completely locked.

确认CK刀柄上的环以及刀片完全锁定。

⚠ ご注意 CAUTION 请注意

CKシャンクへの取り付けの際に、締め付けの順序を絶対に間違えないようにしてください。ブレード側をあとから締め付けると、加工中にブレードが動く可能性があり危険です。

Do not make a mistake on attaching the tool to CK shank. If the bolt on the blade's side is clamped afterward, it is dangerous that the blade may move during operation.

往CK刀柄上安装的时候，固定顺序千万不要颠倒。如果后固定刀片一侧的螺栓的话，加工中会造成刀片的位置变化。

その他のご注意 ADDITIONAL CAUTION 其它注意事项

⚠ ご注意 CAUTION 请注意

- ・ブレードの取り付け時は、刃先で手を切らないようにご注意ください。
- ・加工範囲外での加工は行わないでください。(加工範囲は、KAISER ボーリングシステムのカタログをご参照ください。)
- ・CKシャンク以外に取り付けしないでください。(各種ヘッド外径へも取り付けしないでください。)
- ・不適切な切削条件での加工は行わないでください。特に高速回転での加工は行わないでください。
- ・ぶつけるなど、CK面取りツールに強い衝撃を与えた後は使用しないでください。
- ・加工中は保護めがねを着用してください。
- ・ Be aware of cutting yourself during the attachment of the blade.
- ・ Do not chamfer out of the cutting range. (Refer to the General Catalog for the cutting range.)
- ・ Do not attach the tool to other than CK shank. (It is impossible to attach the tool to the external diameter of each head.)
- ・ Do not chamfer in improper cutting condition, especially, in high speed.
- ・ Do not use the tool which have suffered strong impact from collision.
- ・ Ware protect glasses during operation.
- ・ 安装刀片的时候注意不要被刀尖伤了手。
- ・ 不要在加工范围之外使用。(加工范围请参考综合样本。)
- ・ 不要安装在CK以外的刀柄上。(也不要安装在镗头上)
- ・ 不要在不合适的切削条件下进行加工，特别是不要进行高速加工。
- ・ 如果主体受到碰撞和强力冲击，请不要使用。
- ・ 加工时请带上防护眼罩。